

LABOR [®] en bloc

Marktübersichten

Einkaufsführer der Instrumentellen Analytik und Bioanalytik

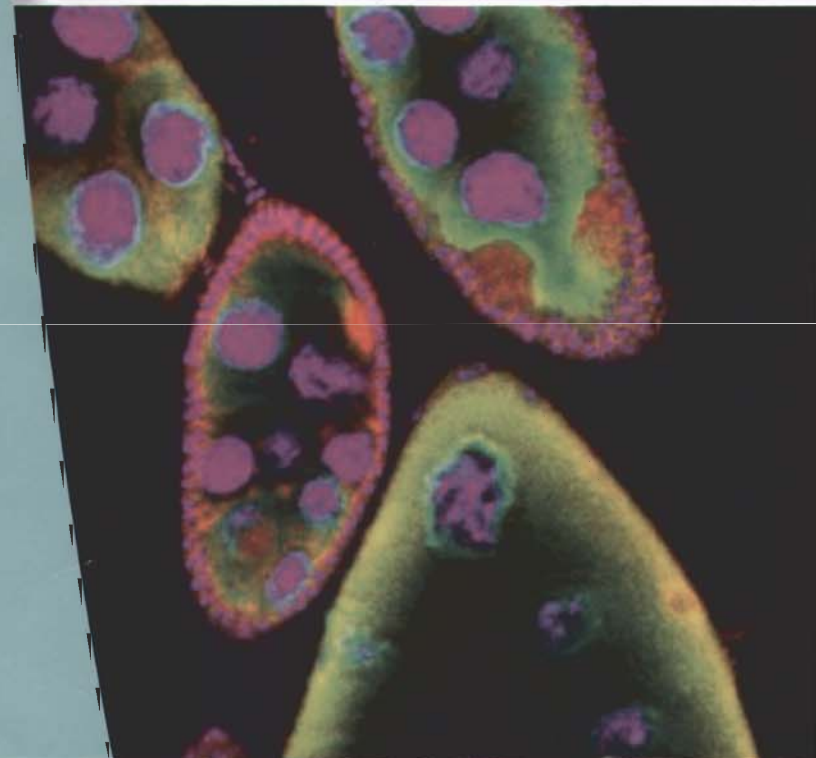
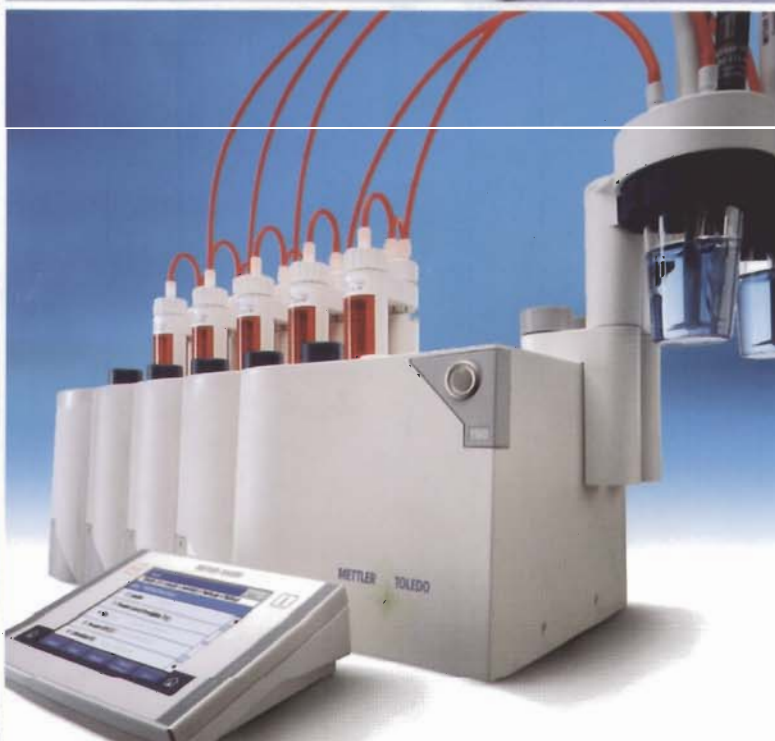
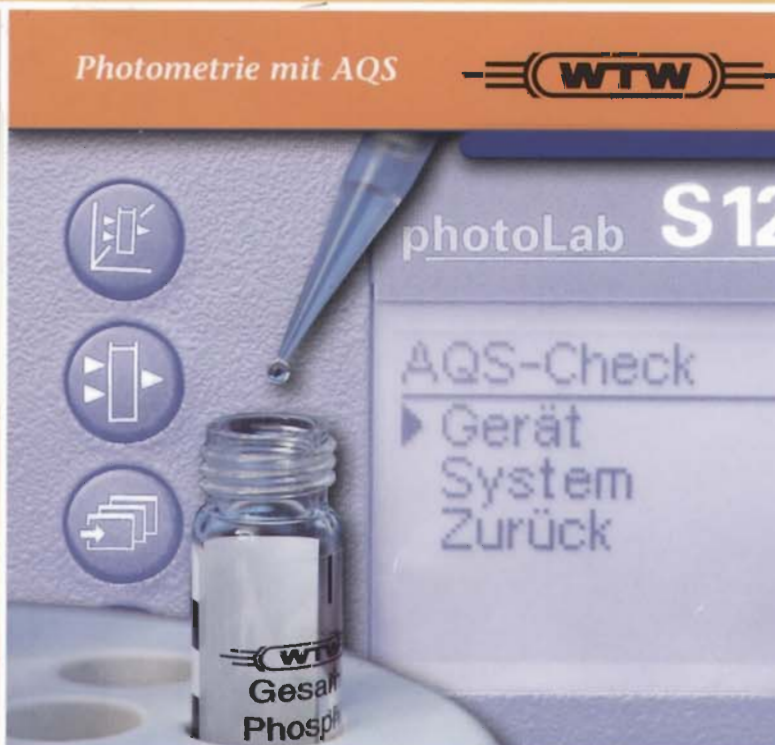
Wer liefert Was fürs Labor?

Analytik- und
Labor-Dienstleister

Laborgeräte
von A-Z

Marktübersichten *en bloc*

- * UV/VIS-Spektrometer
- * NIR-Spektrometer
- * FT-IR-Spektrometer
- * Raman-Spektrometer
- * Fluoreszenz-Spektrometer
- * Röntgenfluoreszenz-Spektrometer
- * Atomabsorptions-Spektrometer
- * Massenspektrometer
- * GC-Autosampler
- * GC-Detektoren
- * HPLC-Detektoren
- * Chromatographie-Software
- * LIM-Systeme
- * Elementaranalysatoren
- * TOC-Analysatoren
- * Biochips
- * Mikrotiterplatten-Lesegeräte
- * PCR-Thermocycler
- * Mikrobiologische Sicherheitswerkbänke
- * Fluoreszenzmikroskope



Mikrobiologische Sicherheitswerkbanken

Die LABO-Redaktion eruierte für Sie die verschiedenen auf dem Markt befindlichen Sicherheitswerkbanken und deren wichtigsten Leistungsmerkmale, die wir Ihnen tabellarisch präsentieren. Einige der Anbieter nutzten zusätzlich die Gelegenheit, die Besonderheiten ihres Produktprogramms hier kurz vorzustellen.

Berner International

Die im europaweit einmaligen Forschungs- und Testlabor entwickelten BERNER FlowSafe Sicherheitswerkbanken B-[MaxPro] bieten maximalen Infektionsschutz. Als einziger Hersteller in Europa wenden wir die mikrobiologische Methode zur Prüfung der Schutzfunktionen gem. DIN EN 12469, DIN 12980 und NSF 49 an.

Ergonomisches Design: Das „dynamische Sitzen“ verhindert

Zwangshaltung und gewährleistet eine bequeme Arbeitsposition. Unübertroffene Beinfreiheit beim 3-Filter-System durch die revolutionäre Hauptfilterstufe. Bedienungsfreundliche Gestaltung. Sehr niedrige Schallpegel von unter 52 dB(A) (modellabhängig).

Neues 3-Filter-System für deutlich mehr Sicherheit und optimales Abfallmanagement, insbesondere für S3-Labore. Die runden HEPA-Patronenfilter sind kontaminationsarm zu wechseln und passen dank kompakter Bauform zwecks

Dekontamination in viele Autoklaven oder Abfallentsorgungsbehälter. Deutlich mehr Leistung als herkömmliche Keilfiltersysteme aufgrund doppelter Filterfläche und innovativer Technik. Optimaler Schutz aller HEPA-Filter durch Schutzgitter und SLG – Spill-Liquid-Guard.

Reinigungsfreundlich gestalteter Arbeitsraum. Schneller und sicherer Service durch TÜV-Personenzertifizierte Servicetechniker.

Diese Antwort stammt von: Dipl.-Ing. Thomas Hinrichs, Leitung Produktmanagement.

kundenspezifische Sonderlösungen möglich. Attraktives Preis-/Leistungsverhältnis.

NU-440: Weltweit einzigartige Sicherheitswerkbank, die gleichzeitig die Umluft- und Zuflussgeschwindigkeit messen kann und automatisch für den Betrieb sicheres Gleichgewicht setzt.

NU-797: 2-teilige Arbeitsschutzhandschuhe und extra große ovale Eingriffsöffnungen.

Diese Antwort stammt von: Andreas Wunderlich, Projektmanagement.



Sicherheitswerkbank von Berner International.

Integra Biosciences

Alle Werkbanken: Arbeitsräume aus einem Stück, ohne Schweißnähte gefertigt, hohe Kontaminations-sicherheit. Patentiertes HEPEX-System, dadurch an jeder Stelle gleichmäßige Beaufschlagung der Filter, wodurch deren Lebensdauer erheblich erhöht wird. Echte laminare Luftströmung. Wartungsarm und bedienerfreundlich, da alle relevanten Bauteile (Elektronik, Filter, Gebläse) im Bedarfsfall schnell und ohne Aufwand erreichbar. Höchstmögliches Maß an Ergonomie, durch eine große Auswahl an Untergestellen für jede Körpergröße. Im Rahmen geltender Vorschriften



Eines der angebotenen Modelle der Firma Integra Biosciences.

Anbieterverzeichnis Mikrobiologische Sicherheitswerkbanken

Firmenname	Straße	PLZ, Ort	Telefon	Fax	E-Mail	Internet
BDK Luft- und Reinraumtechnik GmbH	Pfullinger Straße 57	72820 Sonnenbühl	07128/92670	07128/926722	bdk-s@t-online.de	www.bdk-online.de
Berner International GmbH	Mühlenkamp 6	25337 Elmshorn	04121/4356-0	04121/4356-20	info@berner-international.de	www.berner-international.de
INTEGRA Biosciences GmbH	Ruhberg 4	35463 Fernwald	06404/8090	06404/5865	info@integra-biosciences.de	www.integra-biosciences.de
Labotect Labor-Technik-Göttingen GmbH	Willi-Eichler-Straße 25	37079 Göttingen	0551/50501-0	0551/50501-11	sales@labotect.com	www.Labotect.com
Sarossy Labortechnik	Föhrstraße 25	72760 Reutlingen	07121/334002	07121/337056	info@sarossy.de	www.sarossy.de
Thermo Electron Corporation	Robert-Bosch-Straße 1	63505 Langenselbold	0800/1536 376	0800/1112 114	info.labequipment.de@thermo.com	www.thermo.com

Marktübersicht Mikrobiologische Sicherheitswerkbänke

Anbieter	Modellbezeichnung	GS-geprüft und zertifiziert	Norm(en)	CE-Zeichen	Außenmaße (B x H x T mm)	Hermetisch verschließbar	Materialien seitlich	Material Frontscheibe	Material Arbeitsfläche	Form der Arbeitsfläche	Verschiebung der Frontscheibe
BDK	BDK-SK 1000 BDK-SK 1200 BDK-SK 1500 BDK-SK 1800	ja	DIN EN 12469	ja	975 x 790 x 2.180 1.280 x 790 x 2.180 1.625 x 790 x 2.180 1.930 x 790 x 2.180	ja	Sicherheitsverbundglas/ Stahlblech lackiert	Sicherheitsverbundglas	Edelstahl	planeben oder wannenförmig	elektrisch angetrieben
Berner International	BERNER FlowSafe® B-[MaxPro]³-70	ja TÜV NORD CERT	DIN EN 12469 (09.00) DIN 12980 (06.05) DIN EN 61010-1 (08.02)	ja	690 x 2025 ± 20 x 810	ja, für Begasungen.	innen: Edelstahl (1,5mm) außen: Pulverbeschichtetes Zincor-Stahlblech	Plexiglas® als teilgeschlossene Ausführung für 60% mehr Sicherheit	Edelstahl (1,5mm); Werkst.nr.: 1.4301 V2A	geschlossen; tief liegende Frontansaugöffnung; hohes Sicherheitsniveau; einfache Handhabung + Reinigung	manuell, vollständig hochklappbar
Berner International	BERNER FlowSafe® B-[MaxPro]³-130 B-[MaxPro]³-190 BERNER FlowSafe® B-[MaxPro]²-130 B-[MaxPro]²-190	ja TÜV NORD CERT	DIN EN 12469 (09.00) DIN 12980 (06.05) DIN EN 61010-1 (08.02)	ja	1340 x 2215 ± 20 x 875 1945 x 2215 ± 20 x 875	ja, für Begasungen.	innen: Edelstahl (1,5mm) + Mehrscheibensicherheitsglas (MSG); außen: Pulverbeschichtetes Zincor-Stahlblech	MSG; UV-Strahlen + Schall absorbierende Zwischenfolie	Edelstahl (1,5mm); Werkst.nr.: 1.4301 V2A	geschlossen + segmentiert; V-förmige, tief liegende Frontansaugöffnung; Perfekter Schutz + Ergonomie; einfache Handhabung + Reinigung	elektrisch bis zu 550 mm; Steuerung + Überwachung mikroprozessorgesteuerte Sicherheitszentrale BFC-BERNER FlowSafe® Control; Scheibenposition Normal-, Reinigungs- u. Nachtbetrieb
Integra Biosciences	NUAIRE NU-440-300E	ja, TÜV Nord	DIN EN 12469	ja	1057 x 1524 x 835 (ohne Untergestell)	nein	Edelstahl	Sicherheitsglas	Edelstahl	glatt oder Wannenförmig	vertikal, manuell
	NUAIRE NU-440-400E	ja, TÜV Nord	DIN EN 12469	ja	1362 x 1524 x 835 (ohne Untergestell)	nein	Edelstahl	Sicherheitsglas	Edelstahl	glatt oder Wannenförmig	vertikal, manuell
	NUAIRE NU-440-500E	ja, TÜV Nord	DIN EN 12469	ja	1666 x 1524 x 835 (ohne Untergestell)	nein	Edelstahl	Sicherheitsglas	Edelstahl	glatt oder Wannenförmig	vertikal, manuell
	NUAIRE NU-440-600E	ja, TÜV Nord	DIN EN 12469	ja	1972 x 1524 x 835 (ohne Untergestell)	nein	Edelstahl	Sicherheitsglas	Edelstahl	glatt oder Wannenförmig	vertikal, manuell
	NUAIRE NU-480-300	ja, TÜV Nord	DIN EN 12469	ja	1057 x 1524 x 835 (ohne Untergestell)	ja	Edelstahl	Sicherheitsglas	Edelstahl	glatt oder Wannenförmig	vertikal, elektrisch

Marktübersicht Mikrobiologische Sicherheitswerkbänke

	Unterdruckkapselung	Ab- und Umluftfilter	Filtertyp	Vorfilter	Grobstaubfilterklasse	HOSCH-Filterklasse	Ausstattungsmerkmale	Anschlüsse im Innenraum	Erhältliches Zubehör/Optionen	Verfügbare Serviceleistungen
	ja	ja		nein		H14	extrem schwingungsarmes Radialgebläse; Autom. Gebläsenachregelung bei Filterverschmutzung; Blendfreie Arbeitsraumbeleuchtung mit Einstellmöglichkeit der Lichtstärke. Ab- und Umluftüberwachung mit Alarmmeldung; DEHS-Anschlüsse für Filterprüfung; Untergestell aus Profil-Edelstahlrohr; einstellbar 700, 800 o. 900 mm Arbeitshöhe	Doppelsteckdose 230 V	UV-Licht 30 Watt; Steckdose 230 V; Wannenförmige Tischplatte; Gashahn mit Magnetventil; Vakuumhahn; Schwingungsfrei gelagerte Wiegeplatte; Zugunterbrecher für Abluftanschluss. Abluftkühlung	Wartung nach DIN EN 12469
	ja, Sicherheitsunterdruck + gasdichtes Gehäuse	ja, zusätzlich HEPA-Hauptfilterstufe	HEPA-Filter gem. DIN EN 1822-1	HEPA-Filter H14; 3-Filter-System mit doppelter HEPA-Filtrierung; kontaminationsarmer Wechsel mit Bag-Out-System	nicht verfügbar	mindestens H 14, Abscheidegrad 99,995% im MPPS; Gesamtabscheidegrad 99,999 999 75% im PPS, besser als U17 ULPA-Filter	perfekt für kleine Labore; platzsparende Abmessungen; sehr sichere Betriebsbedingungen mit IDR-Inflow-Downflow-Regulator, UDF-Uniform-Down-Flow, BGP-Block-Guard-Plus; Sensorgesteuertes Überwachungssystem; große Kontrollleuchten; niedriger Schalldruckpegel < 58dB(A); Filterschutzgitter; Service-freundlich	Standard: Funktionssteckdose 230 VAC, 50 Hz; diverse Optionen, s. Zubehör/Optionen	Untergestell, Verschlusssystem, Armöffnungen, Zugunterbrecher, Fortluftanlage, GMP-Cover, diverse Laborarmaturen	TÜV-Personenzertifizierte Servicetechniker; Transport, Installation, Prüfung, Reparatur; DIN EN 12469, IN 2980, VDI 2083, DIN EN ISO 14644, GMP etc.; inkl. Lüftungsanlagen + Reinräume; KI-Diskus-Test, Filterwechsel, Reinraumvalidierung, Ersatzteilservice; umfangreiche Dokumentation + Prüfprotokolle
	ja, Sicherheitsunterdruck + gasdichtes Gehäuse; BPP-Best-Pressure-Plenum perfekte Luftverteilung + Partikeltransport für erhöhtes Sicherheitsniveau	ja, zusätzlich HEPA-Hauptfilterstufe	HEPA-Filter gem. DIN EN 1822-1	HEPA-Filter H14; 3-Filter-System mit doppelter HEPA-Filtrierung; kontaminationsarmer Wechsel	nicht verfügbar	mindestens H 14, Abscheidegrad 99,995% im MPPS; Gesamtabscheidegrad 99,999 999 75% im PPS, besser als U17 ULPA-Filter	neues HEPA-Patronenhauptfilter-System; unübertroffene Beinfreiheit, bedienungs- und anwenderfreundlich; Sicherheitszentrale BFC-BERNER FlowSafe® Control; Normal-, Reinigungs- + Nachtbetrieb; Bis zu 57 dB(A) leise; Reflexbeleuchtung bis zu 1400 lx; sichere Betriebsbedingungen mit IDR-Inflow-Downflow-Regulator, UDF-Uniform-Down-Flow, BGP-Block-Guard-Plus; segmentierte Arbeitsplatte: mühelose Handhabung und Reinigung; servicefreundlich	Standard: 2 Funktionssteckdosen 230VAC, 50Hz; Filterprüfanschlüsse; diverse Optionen, s. Zubehör/Optionen	Untergestelle; GMP-Cover, Fortluftanschluss; Bildschirmfensterschnitt „ErgoView“; Flachbildschirmhalter „ScreenBase“; div. Schnittstellen „Datalink“; potentialfreie Kontakte; Laborarmaturen; UV-C-Entkeimungssystem „QuickDecon“; Reinraummonitoring; Seitenscheiben-Durchführungen; Sondereinbringung	TÜV-Personenzertifizierte Servicetechniker; Transport, Installation, Prüfung, Reparatur; DIN EN 12469, IN 2980, VDI 2083, DIN EN ISO 14644, GMP etc.; inkl. Lüftungsanlagen + Reinräume; KI-Diskus-Test, Filterwechsel, Reinraumvalidierung, Ersatzteilservice; umfangreiche Dokumentation + Prüfprotokolle
	ja, Sicherheitsunterdruck + gasdichtes Gehäuse; BPP-Best-Pressure-Plenum perfekte Luftverteilung + Partikeltransport für erhöhtes Sicherheitsniveau	ja	HEPA-Filter gem. DIN EN 1822-1	nein, 2-Filter-System mit HEPA-Filtrierung	nicht verfügbar	mindestens H 14, Abscheidegrad 99,995% im MPPS	bedienungs- und anwenderfreundlich; Sicherheitszentrale BFC-BERNER FlowSafe® Control; Normal-, Reinigungs- + Nachtbetrieb; bis zu 52 dB(A) leise; sonst wie vor			
	ja	ja	HEPA, auf Wunsch ULPA	ja	nach Bedarf, Serie G5	H14, DIN EN 1822	MSW Klasse II, HEPEX-System für echten laminaren Luftstrom, viele „Optionen“; serienmäßig, gute Ergonomie; elektronische Regelung von Ab- und Zuluft, dadurch optimales Gleichgewicht	1 Gashahn, 1 Durchführung für Druckluft oder Vakuum, 2 Steckdosen	UV-Lampe, zusätzliche Versorgungsarmaturen, Ellenbogenstütze, Dreh-teller für Arbeitsfläche, Fußstütze, uvm.	bundesweiter Service, Wartungsvertrag, bei Neukauf und gleichzeitigem Wartungsvertrag 4 Jahre Garantie
	ja	ja	HEPA, auf Wunsch ULPA	ja	nach Bedarf, Serie G5	H14, DIN EN 1822				
	ja	ja	HEPA, auf Wunsch ULPA	ja	nach Bedarf, Serie G5	H14, DIN EN 1822				
	ja	ja	HEPA, auf Wunsch ULPA	ja	nach Bedarf, Serie G5	H14, DIN EN 1822				
	ja	ja	HEPA, auf Wunsch ULPA	ja	nach Bedarf, Serie G5	H14, DIN EN 1822				

Marktübersicht Mikrobiologische Sicherheitswerkbänke

Anbieter	Modellbezeichnung	GS-geprüft und zertifiziert	Norm(en)	CE-Zeichen	Außenmaße (B x H x T mm)	Hermetisch verschließbar	Materialien seitlich	Material Frontscheibe	Material Arbeitsfläche	Form der Arbeitsfläche	Verschiebung der Frontscheibe
Integra Biosciences	NUAIRE NU-480-400	ja, TÜV Nord	DIN EN 12469	ja	1362 x 1524 x 835 (ohne Untergestell)	ja	Edelstahl	Sicherheitsglas	Edelstahl	glatt oder Wannenheim	vertikal, elektrisch
	NUAIRE NU-480-500	ja, TÜV Nord	DIN EN 12469	ja	1666 x 1524 x 835 (ohne Untergestell)	ja	Edelstahl	Sicherheitsglas	Edelstahl	glatt oder Wannenheim	vertikal, elektrisch
	NUAIRE NU-480-600	ja, TÜV Nord	DIN EN 12469	ja	1972 x 1524 x 835 (ohne Untergestell)	ja	Edelstahl	Sicherheitsglas	Edelstahl	glatt oder Wannenheim	vertikal, elektrisch
	NUAIRE NU-797-NTE-400	ja	NSF49	ja	1270 x 1324 x 825 (ohne Untergestell)	ja	Edelstahl	kratzfestes Polycarbonat	Edelstahl	Wannenheim	schräg, horizontal Klappbar
	NUAIRE NU-437-300E	ja, TÜV Nord	DIN EN 12469	ja	1057 x 1524 x 835 (ohne Untergestell)	nein	Edelstahl	Sicherheitsglas	Edelstahl	glatt oder Wannenheim	vertikal, manuell
	NUAIRE NU-437-400E	ja, TÜV Nord	DIN EN 12469	ja	1362 x 1524 x 835 (ohne Untergestell)	nein	Edelstahl	Sicherheitsglas	Edelstahl	glatt oder Wannenheim	vertikal, manuell
	NUAIRE NU-437-500E	ja, TÜV Nord	DIN EN 12469	ja	1666 x 1524 x 835 (ohne Untergestell)	nein	Edelstahl	Sicherheitsglas	Edelstahl	glatt oder Wannenheim	vertikal, manuell
	NUAIRE NU-437-600E	ja, TÜV Nord	DIN EN 12469	ja	1972 x 1524 x 835 (ohne Untergestell)	nein	Edelstahl	Sicherheitsglas	Edelstahl	glatt oder Wannenheim	vertikal, manuell
Labotect	Baker SG 403EN	ja	EN 12469	ja	1360 x 1600 x 780	vollständig verschließbar	1,4 mm kaltgewalzter Stahl, weißbeinbrennlackiert	2-Scheiben-Sicherheitsglas	rostfreier Edelstahl	einteilig	ja
	Baker SG 603EN	ja	EN 12469	ja	1980 x 1600 x 780	vollständig verschließbar	1,4 mm kaltgewalzter Stahl, weißbeinbrennlackiert	2-Scheiben-Sicherheitsglas	rostfreier Edelstahl	einteilig	ja
	Telstar BIO IIA	ja	EN 12469	ja	1310 x 1410 x 760	aerosolfest verschließbar	Stahl, pulverbeschichtet	2-Scheiben-Sicherheitsglas	rostfreier Edelstahl	3-fach geteilt	ja
Sarossy Labortechnik	Biovizard KR in 4 Größen	ja	EN-12469	ja	4 Modelle: Breite: 975, 1280, 1625, 1930 mm	ja	Sicherheitsglas	Sicherheitsglas	Edelstahl	glatt oder perforiert	elektrisch hochschiebbar
	Compaact VBH-CE48 +72	ja	EN-12469	ja	1358 x 1505 x 790 und 1966 x 1505 x 790	ja	geschlossen	Sicherheitsglas	Edelstahl	glatt oder perforiert	elektrisch hochschiebbar
	BH-EN-2004	ja	EN-12469	ja	1395 x 1470 x 780	ja	geschlossen	Sicherheitsglas	Edelstahl	glatt oder perforiert	aufklappbar
Thermo	HERAsafe® KS	ja, TÜV	DIN EN 12469 (09/00) DIN EN 61010-1 Geräte erfüllen auch ANSI NSF 49 und UL 3101-1 (entspr. Ausführung)	ja	1000 x 1586 x 800 (KS 9) 1300 x 1586 x 800 (KS 12) 1600 x 1586 x 800 (KS 14) 1900 x 1586 x 800 (KS 18)	ja, durch motorisch aerosoldicht verschließbares Fenster	Sicherheitsglas	Mehrscheiben-Sicherheitsglas	Edelstahl	wahlweise einteilig, mehrteilig oder abgesenkt zur Aufnahme von Flüssigkeiten	motorisch
	HERAsafe® KSP	ja, TÜV	DIN EN 12469 (09/00) DIN EN 61010-1 DIN 12980 (06/05)	ja	1000 x 2266* x 800 (KSP 9) 1300 x 2266* x 800 (KSP 12) 1600 x 2266* x 800 (KSP 14) 1900 x 2266* x 800 (KSP 18) * inkl. Untergestell	ja, durch motorisch aerosoldicht verschließbares Fenster	Sicherheitsglas	Mehrscheiben-Sicherheitsglas	Edelstahl	wahlweise einteilig, mehrteilig oder abgesenkt zur Aufnahme von Flüssigkeiten	motorisch

Marktübersicht Mikrobiologische Sicherheitswerkbänke

	Unterdruckkapselung	Ab- und Umluftfilter	Filtertyp	Vorfilter	Grobstaubfilterklasse	HOSCH-Filterklasse	Ausstattungsmerkmale	Anschlüsse im Innenraum	Erhältliches Zubehör/Optionen	Verfügbare Serviceleistungen
	ja	ja	HEPA, auf Wunsch ULPA	ja	nach Bedarf, Serie G5	H14, DIN EN 1822	MSW Klasse II, HEPEX-System für echten laminaren Luftstrom, viele „Optionen“ serienmäßig, gute Ergonomie, elektronische Luftstromregelung	1 Gashahn, 1 Durchführung für Druckluft oder Vakuum, 2 Steckdosen	UV-Lampe, zusätzliche Versorgungsarmaturen, Ellenbogenstütze, Drehteller für Arbeitsfläche, Fußstütze, uvm.	bundesweiter Service, Wartungsvertrag, bei Neukauf und gleichzeitigem Wartungsvertrag 4 Jahre Garantie
	ja	ja	HEPA, auf Wunsch ULPA	ja	nach Bedarf, Serie G5	H14, DIN EN 1822				
	ja	ja	HEPA, auf Wunsch ULPA	ja	nach Bedarf, Serie G5	H14, DIN EN 1822				
	ja	ja	HEPA, auf Wunsch ULPA	ja	nach Bedarf, Serie G5	H14, DIN EN 1822	MSW Klasse III, große Eingriffsöffnung, 2-teilige Arbeitshandschuhe, umschaltbar zwischen Unter-/Überdruck, gute Ergonomie, elektronische Druckregelung	1 hermetisch abgedichtete Steckdose	integriertes Abfallentsorgungssystem, ausziehbare Ablagefläche, ausziehbarer Zubehörbehälter, motorisch verstellbares Untergestell	bundesweiter Service, Wartungsvertrag, bei Neukauf und gleichzeitigem Wartungsvertrag 4 Jahre Garantie
	ja	ja	HEPA, auf Wunsch ULPA	ja	nach Bedarf, Serie G5	H14, DIN EN 1822	MSW Klasse II, HEPEX-System für echten laminaren Luftstrom, viele „Optionen“ serienmäßig, gute Ergonomie, elektronische Luftstromregelung	1 Gashahn, 1 Durchführung für Druckluft oder Vakuum, 2 Steckdosen	UV-Lampe, zusätzliche Versorgungsarmaturen, Ellenbogenstütze, Drehteller für Arbeitsfläche, Fußstütze, uvm.	bundesweiter Service, Wartungsvertrag, bei Neukauf und gleichzeitigem Wartungsvertrag 4 Jahre Garantie
	ja	ja	HEPA, auf Wunsch ULPA	ja	nach Bedarf, Serie G5	H14, DIN EN 1822				
	ja	ja	HEPA, auf Wunsch ULPA	ja	nach Bedarf, Serie G5	H14, DIN EN 1822				
	ja	ja	HEPA, auf Wunsch ULPA	ja	nach Bedarf, Serie G5	H14, DIN EN 1822				
	ja	ja	H14	nein	nein	H14	serienmäßig: UV-Licht; 2 Steckdosen; im Arbeitsbereich bis zu 4 Mediendurchführungen	2 Steckdosen; 4 Mediendurchführungen	höhenverstellbares Untergestell; Gashahn; Vakuumhahn; Armauflage; Fussstütze; Sicherheitsgasbrenner	kostengünstige Wartungsverträge; herstellergeschulte Servicetechniker; im Bedarfsfall innerhalb von 24 h vor Ort
	ja	ja	H14	nein	nein	H14				
	nein	ja	H14	nein	nein	H14				
	ja	HOSCH H-14	HOSCH	auf Wunsch	G-3 oder HOSCH H14	H-14		Gas + Steckdose	Vakuum, UV + andere	Bereitstellung, Einmessung, Einweisung, periodischer Service
	ja	HOSCH H-14	HOSCH	auf Wunsch	G-3 oder HOSCH H14	H-14		Gas + Vakuum + Steckdose	Untergestell, UV + andere	
	ja	HOSCH H-14	HOSCH	auf Wunsch	G-3 oder HOSCH H14	H-14		Gas + Vakuum + Steckdose	Untergestell, UV + andere	
	ja	Hochleistungs-Schwebstoff-Filter (HEPA bzw. HOSCH)	H 14	Ansaugschutz			ergonomisch schräge Front, Bedienung und Parametereingabe im sterilen Innenraum der Werkbank, Display in Augenhöhe in der Arbeitsraumrückwand, motorisch betriebenes, aerosoldichtes Frontfenster, große 250 mm hohe Arbeitsöffnung	Strom, Wasser, brennbare und nicht brennbare Gase nach Spezifikation	Untergestelle für versch. Arbeitshöhen (manuell oder motorisch einstellbar) Abluftanschlüsse, Abluftkühlung, GMP-Ausführung, versch. UV-C Strahler, ergonomische Armstützen, Arbeitsplatten in applikationsbezogenen Ausführungen, zus. Anschlüsse für Vakuum, brennbare und nichtbrennbare Gase und Wasser	Installation und Aufstellung, Abnahmemessung nach EN 12469, KI-Diskus Sicherheitsprüfung, Filterwechsel, Desinfektion, Reparatur und Wartung, weitere Leistungen auf Anfrage
	ja	Hochleistungs-Schwebstoff-Filter (HEPA bzw. HOSCH)	H 14	Ansaugschutz sowie sektionierte HEPA/HOSCH Filter		H 14	ergonomisch schräge Front, Bedienung und Parametereingabe im sterilen Innenraum der Werkbank, Display in Augenhöhe in der Arbeitsraumrückwand, motorisch betriebenes, aerosoldichtes Frontfenster, signifikant höhere Sicherheit durch zweites HEPA-Filterssystem und geringerem Aufwand beim Filterwechsel	Strom, Wasser, brennbare und nicht brennbare Gase nach Spezifikation		

Marktübersicht Mikrobiologische Sicherheitswerkbänke

Anbieter	Modellbezeichnung	GS-geprüft und zertifiziert	Norm(en)	CE-Zeichen	Außenmaße (B x H x T mm)	Hermetisch verschließbar	Materialien seitlich	Material Frontscheibe	Material Arbeitsfläche	Form der Arbeitsfläche	Verschiebung der Frontscheibe
Thermo	Holten Safe 2010	ja, TÜV (außer Modell 0.9)	DIN EN 12469 (09/00) (außer Modell 0.9)	ja	1040 x 1320 x 895 (Modell 0.9) 1340 x 1320 x 895 (Modell 1.2) 1640 x 1320 x 895 (Modell 1.5) 1940 x 1320 x 895 (Modell 1.8)		Sicherheitsglas	Mehrscheiben-Sicherheitsglas	Edelstahl	wahlweise einteilig, mehrteilig oder abgesenkt zur Aufnahme von Flüssigkeiten	motorisch
	Holten Maxi Safe 2010	ja, TÜV (außer Modell 0.9)	DIN EN 12469 (09/00), DIN 12980 (09/1996) (außer Modell 0.9)	ja	1040 x 2000* x 895 (Modell 0.9) 1340 x 2000* x 895 (Modell 1.2) 1640 x 2000* x 895 (Modell 1.5) 1940 x 2000* x 895 (Modell 1.8) * inkl. Untergestell		Sicherheitsglas	Mehrscheiben-Sicherheitsglas	Edelstahl	wahlweise einteilig, mehrteilig oder abgesenkt zur Aufnahme von Flüssigkeiten	motorisch
	Jouan MSC	geprüft nach EN 12489 (09/00) und zertifiziert durch LNE	DIN EN 12469 (09/00)	ja	1048 x 1335 x 780 (MSC.9) 1355 x 1335 x 780 (MSC.12)		Metall	Mehrscheiben-Sicherheitsglas	Edelstahl	einteilig	manuell, klappbar

Marktübersicht Mikrobiologische Sicherheitswerkbänke

	Unterdruckkapselung	Ab- und Umluftfilter	Filtertyp	Vorfilter	Grobstaubfilterklasse	HOSCH-Filterklasse	Ausstattungsmerkmale	Anschlüsse im Innenraum	Erhältliches Zubehör/Optionen	Verfügbare Serviceleistungen
	ja	Hochleistungs-Schwebstoff-Filter (HEPA bzw. HOSCH)	H 14	Ansaugschutz			ergonomische, schräge Front, geteilte Arbeitsplatte, in der Rückwand versenkbares UV-Licht, einfache Wartung und schneller, sicherer Filterwechsel durch Schnellverschlussriemen	Strom, Wasser, brennbare und nicht brennbare Gase nach Spezifikation	Untergestelle für versch. Arbeitshöhen (manuell oder motorisch einstellbar); Abluftanschlüsse, UV-C-Strahler integriert in Arbeitsraumrückwand, Arbeitsplatten in applikationsbezogenen Ausführungen, zus. Anschlüsse für Strom, Vakuum, brennbare und nichtbrennbare Gase und Wasser	Installation und Aufstellung, Abnahmemessung nach EN 12469, KI-Diskus Sicherheitsprüfung, Filterwechsel, Desinfektion, Reparatur und Wartung, weitere Leistungen auf Anfrage
	ja	Hochleistungs-Schwebstoff-Filter (HEPA bzw. HOSCH)	H 14	Ansaugschutz sowie sektionierte HEPA/HOSCH Filter		H 13	ergonomische, schräge Front, geteilte Arbeitsplatte, in der Rückwand versenkbares UV-Licht, einfache Wartung und schneller, sicherer Filterwechsel durch Schnellverschlussriemen	Strom, Wasser, brennbare und nicht brennbare Gase nach Spezifikation		
	ja	Hochleistungs-Schwebstoff-Filter (HEPA bzw. HOSCH)	H 14				voll aufklappbares Frontfenster erleichtert Zugang zum Innenraum, integrierte Armauflage, hell ausgeleuchteter Arbeitsraum durch spezielle Beschichtung des Innenraumes	Strom, Wasser, brennbare und nicht brennbare Gase nach Spezifikation		